

# さらさらば、目地の汚れ

水性塗料を塗装しても、

目地をほとんど汚さない。



シーリング材充てん後に塗装を施す際、シーリング材の成分が表面にしみ出し、線状の汚れとなることを、「ブリード汚染」といいます。「ボンドウレタンコーク」は、ブリード汚染を防ぐ、仕上げ上手のシーリング材。多彩な塗装材に対応して、塗装後の美観にやさしく配慮します。

**ノンブリード型  
塗装非汚染型**

**F★★★★**

**ボンドウレタンコーク**

ノンブリード型

1成分形ポリウレタン系

JSIA F★★★★認定品

JIS  
CEFI  
JIS A 5758  
建築用シーリング材  
F-12.5E-9030(PU-1)  
認証番号 CE0308034

携帯で  
情報発信中！  
QRコード  
<http://www.bond.jp/qr/>

# 1成分形ポリウレタン系シーリング材

## ボンドウレタンコーク ノンブリード型

### 用途

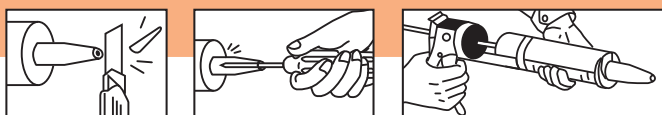
●塗装を必要とするコンクリート目地 ●RCの打継ぎ目地、誘発目地 ●スレート、フレキシブルボード、GRCの目地 ●ひび割れの補修  
※直射日光が当たるガラス目地や金属目地、露出目地には適しません。  
※上水道の給水用塩ビ管、継ぎ手には使用しないでください。

### 特長

●吹付塗装をしても目地汚染の心配がほとんどない。●低モジュラス・高伸度のため復元力が強く、振動・伸縮に対する追従性に優れる。●作業性に優れ、低温での押し出し性が良好。●施工後は各種塗料による塗装が可能。●専用プライマー使用により、多くの被着体に対して優れた接着性を示す。

### 使用法(施工手順)

#### 施工手順



●ノズルカット ●アルミ防湿膜を破る ●カートリッジガンにセットする

- ① 充てんする箇所のゴミ・サビ・油などの汚れを取り除き、よく乾燥させる。(被着体との接着性は、あらかじめ確認の上、ご使用ください。)
- ② 必要に応じ、マスキングテープ(養生テープ)を目地際にてしっかりと貼る。  
※外装および耐水性を必要とするセメント系製品目地には、「ボンド シールプライマー#7F」あるいは、「ボンド シールプライマー#7N」を併用してください。
- ③ カートリッジのノズル先端を、目地幅よりやや小さめに切り取る。
- ④ ノズル口からドライバーなどを差し込み、内側のアルミ防湿膜を破り、大きく広げる。
- ⑤ カートリッジガンにセットし、目地底にノズルを当て、すみずみまで充てんする。
- ⑥ 充てん後すみやかにへら仕上げを行う。マスキングテープ(養生テープ)をはった場合には除去する。  
※目地形状・材質によって異なりますが、5~7日でゴム状に硬化します。  
※塗装は施工後7日以内に行ってください。(塗装時間が遅くなると、塗料の密着性が低下する場合があります。)また、塗料の種類によって密着性が悪いものや、表面がベタついて汚れることがあるので、あらかじめ確認の上、ご使用ください。(特に油性系、フタル酸またはアルキッド樹脂系塗料には適していません。)  
※シリコン系または変成シリコン系シーリング材と隣接して施工する場合は、どちらかが完全硬化後に施工しないと硬化不良となります。

### 注意事項

この商品は、安衛法によるGHS表示対象外です。より詳細な情報はMSDSをお読みください。



### ■使用上の注意

1. 火気に注意する。2. 本来の用途以外には使用しない。3. 作業場所は十分に換気する。4. 皮膚にふれないように注意し、必要に応じて保護具を着用する。5. 取り扱い後は、手洗いおよびうがいを充分に行う。

### ■応急処置

1. 皮膚や服についたときは、すぐにふき取り、石ケンと水でよく洗い落とす。2. 眼に入ったときは、すぐに洗眼し、医師の手当てを受ける。3. 誤って飲み込んだときは、早急に医師の診察を受ける。

### ■保管上の注意

1. 子供の手の届かない所に保管する。2. 直射日光を避け、温度が5~35℃の水や湿気の少ない涼しい場所で保管する。3. 開封後は原則として使いきるようにする。残ったときは完全密封して、湿気の少ない涼しい場所に保管する。

### ■廃棄上の注意

1. 廃液は法令に従って処理すること。

※本品は使用方法・使用条件によって本来の性能を発揮できない場合があります。事前に目的の用途に適合するか必ず確認の上、ご使用ください。

■標準施工量: 11~12m (5mm×5mm目地)

■有効期間: 1年 (5~35℃の冷暗所保存の場合)

### 技術データ

#### ●性状および物性

項目	性状・特性	備考	
外観	ペースト状		
色調	各色		
比重	1.24	JIS A 1439	
体積損失	20%	JIS A 5758	
押し出し性(5℃)	5秒	JIS A 1439	
スランプ	縦	0mm	JIS A 5758
	横	0mm	
タックフリー	5℃	72h以内	JIS A 1439
	23℃	6h	
内部硬化 [5mm厚完全硬化]	5℃	18日	当社試験方法
	23℃	7日	
引張接着性 (養生後)	50%引張応力	0.13N/mm <sup>2</sup>	JIS A 1439 被着体: モルタル プライマー: シールプライマー#7N
	最大引張応力	0.93N/mm <sup>2</sup>	
	最大荷重時の伸び	770%	

#### ●被塗装性

	従来のウレタンコーク		ノンブリード型ウレタンコーク	
	付着	汚染	付着	汚染
単層弾性	○	△	○	◎
複層弾性	○	△	○	◎
水性アクリル系塗料	○	△	○	◎~○
水性シリコン系塗料	○	△	○	◎
2液ウレタン系塗料	○	◎	○	◎
アクリルシリコン系塗料	○	△	○	◎
常温乾燥系フッ素樹脂系塗料	○	○	○	◎
弾性リシン	○	△	○	◎~○

付着性/○:良好(条件により密着性が低下する場合あり) △:可 ×:不可  
汚染性/◎:汚染なし ○:塗料の種類、仕様により汚染の可能性あり(実用上問題なし) △:汚染の可能性あり(バリアープライマーを使用すれば可) ×:汚染あり(バリアープライマーを使用しても不可)

※本データは一応の目安であり、吹付材の成分やメーカーおよび塗装仕様によってはバラツキがありますので、必要に応じて試験を実施してください。

### 梱包容量

NET.320ml入カートリッジ

1ケース=20本(10本×2)

**湿気厳禁**

色調	JANコード	色調	JANコード
ホワイト	4901490 563883	ライトグレー	4901490 052707
アイボリー	4901490 560882	グレー	4901490 562886
アンバー	4901490 561889	ブラック	4901490 566808

## コニシ株式会社 ホームページアドレス <http://www.bond.co.jp/>

大阪本社/大阪市中央区道修町1-7-1(北浜TNKビル) 〒541-0045 TEL.06(6228)2931  
東京本社/東京都千代田区神田錦町2-3(竹橋スクエア) 〒101-0054 TEL.03(5259)5733

名古屋支店/名古屋市中区栄5-28-12(名古屋若宮ビル) 〒460-0008 TEL.052(262)8172  
福岡支店/福岡市南区清水3-24-24(日吉ビル) 〒815-0031 TEL.092(551)1761  
札幌支店/札幌市東区北八条東3-1-1(宮村ビル) 〒060-0908 TEL.011(731)0351

仙台営業所/仙台市青葉区中央2-9-27(プライムスクエア広瀬通) 〒980-0021 TEL.022(211)5031  
北関東営業所/群馬県高崎市東町32-1 〒370-0045 TEL.027(324)3002  
南関東営業所/神奈川県横浜市神奈川区鶴屋町1-5-5(関内スクエアビル) 〒231-0028 TEL.045(663)3184  
金沢営業所/金沢市長土堀2-14-17 〒920-0867 TEL.076(223)1565  
広島営業所/広島市西区己斐本町1-9-12(己斐本町ビル) 〒733-0812 TEL.082(507)1911  
高松営業所/高松市木太町2796-4 〒760-0080 TEL.087(835)2020

●お問い合わせは下記、もしくは左記へ